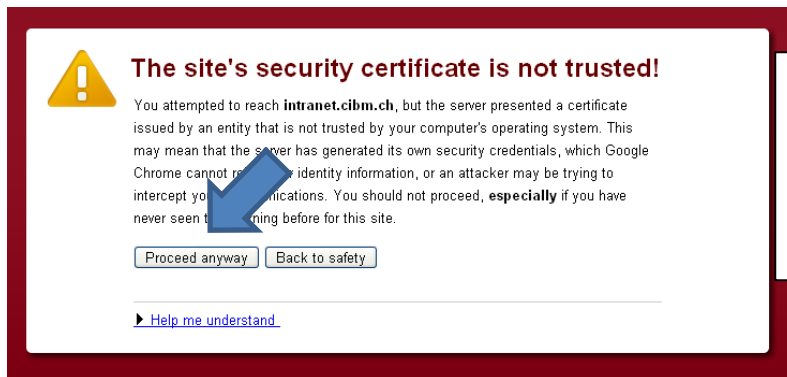
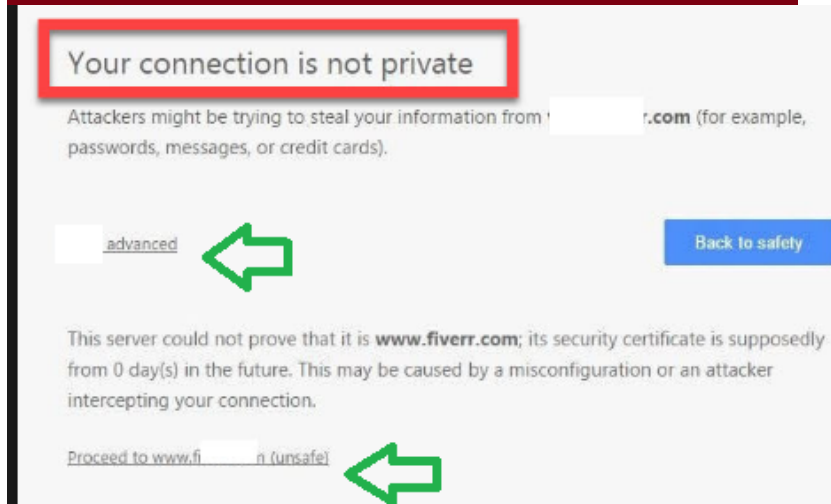


เข้าใช้ cuml1.md.chula.ac.th ตอนนี้มีหน้าจอกเกี่ยวกับ Security ให้ดำเนินการตามนี้นะคะ

1. สำหรับ Chrome

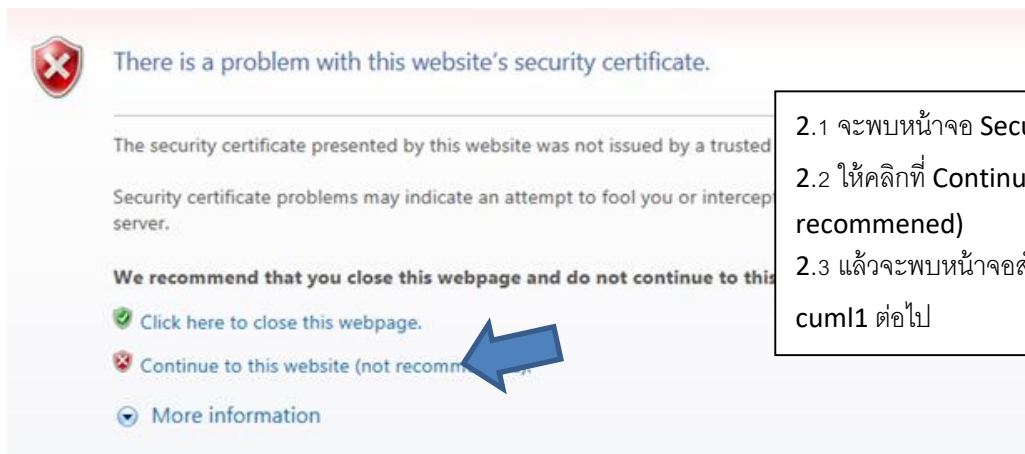


- 1.1 จะพบหน้าจอก Security certificate
- 1.2 ให้คลิกที่ Proceed anyway
- 1.3 แล้วจะพบหน้าจอกสำหรับการ login เข้าใช้ cuml1 ต่อไป



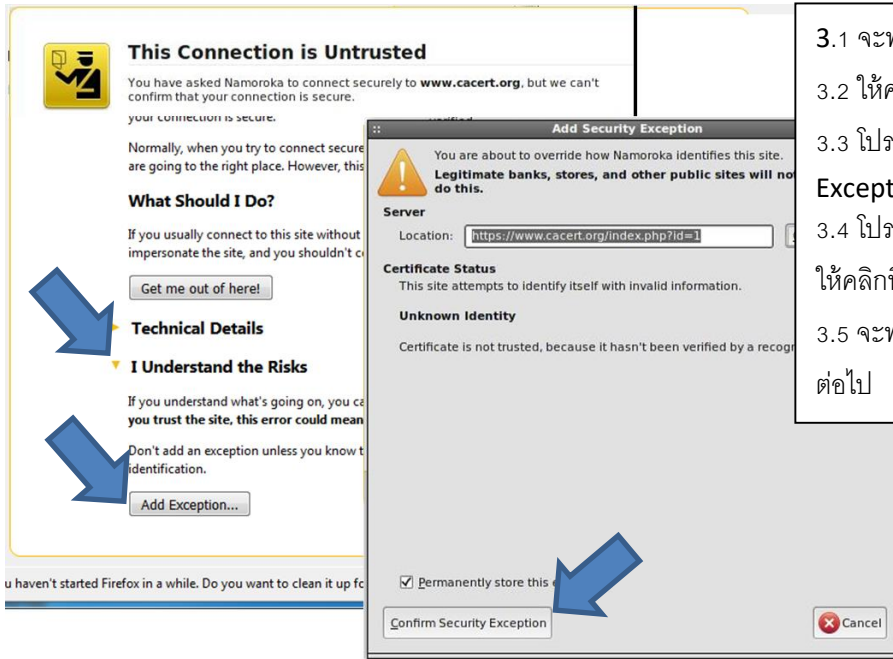
- 1.1 จะพบหน้าจอก Security certificate
- 1.2 ให้คลิกที่ Advanced
- 1.3 แล้วหน้าจอกจะแสดงลิงค์เพื่อให้คลิก
- 1.4 จะพบหน้าจอกสำหรับการ login เข้าใช้ cuml1 หรือหน้าจอก fulltext ต่อไป

2. สำหรับ Internet Explorer [IE]



- 2.1 จะพบหน้าจอก Security certificate
- 2.2 ให้คลิกที่ Continue to this website (not recommended)
- 2.3 แล้วจะพบหน้าจอกสำหรับการ login เข้าใช้ cuml1 ต่อไป

3. สำหรับ FireFox



- 3.1 จะพบหน้าจอ Connection is Untrusted
- 3.2 ให้คลิกที่ I understand the Risks
- 3.3 โปรแกรมจะแสดงคำถามเพิ่มเติม ให้คลิก Add Exception
- 3.4 โปรแกรมจะแสดงหน้าจอ Add Security Exception ให้คลิกที่ confirm Security Exception
- 3.5 จะพบหน้าจอสำหรับการ login เข้าใช้ cuml1 ต่อไป